

MADLYS

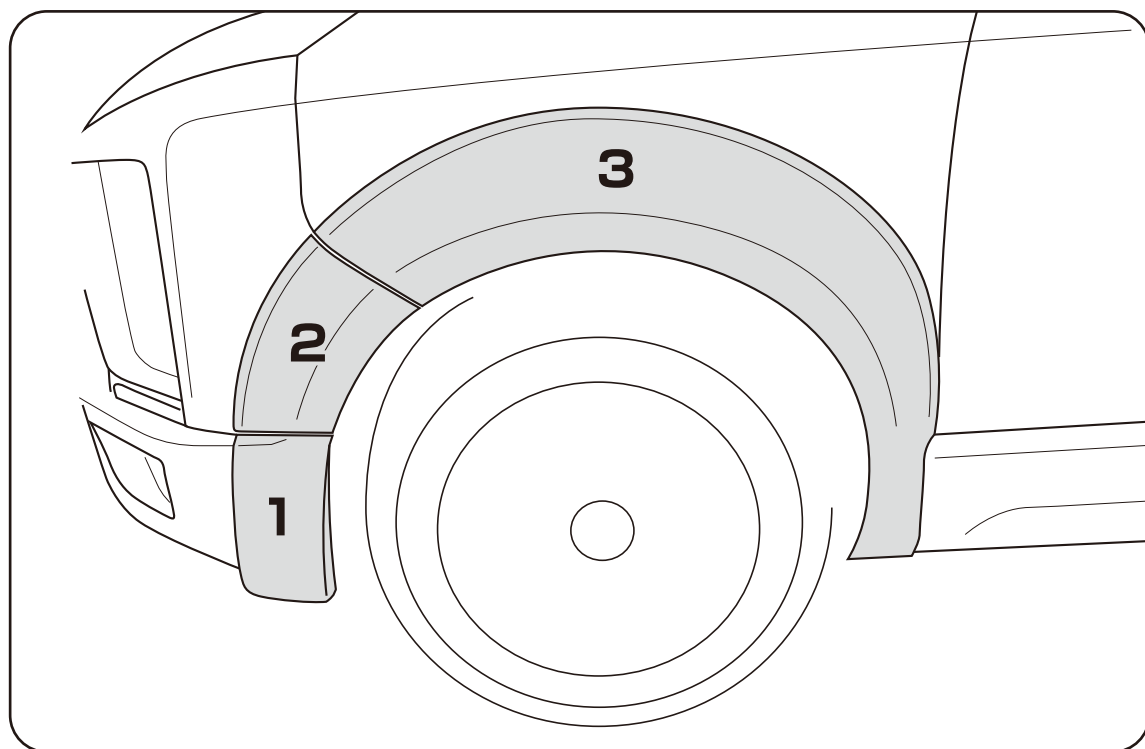
フェンダープロテクター 取付説明書

新型デリカD:5

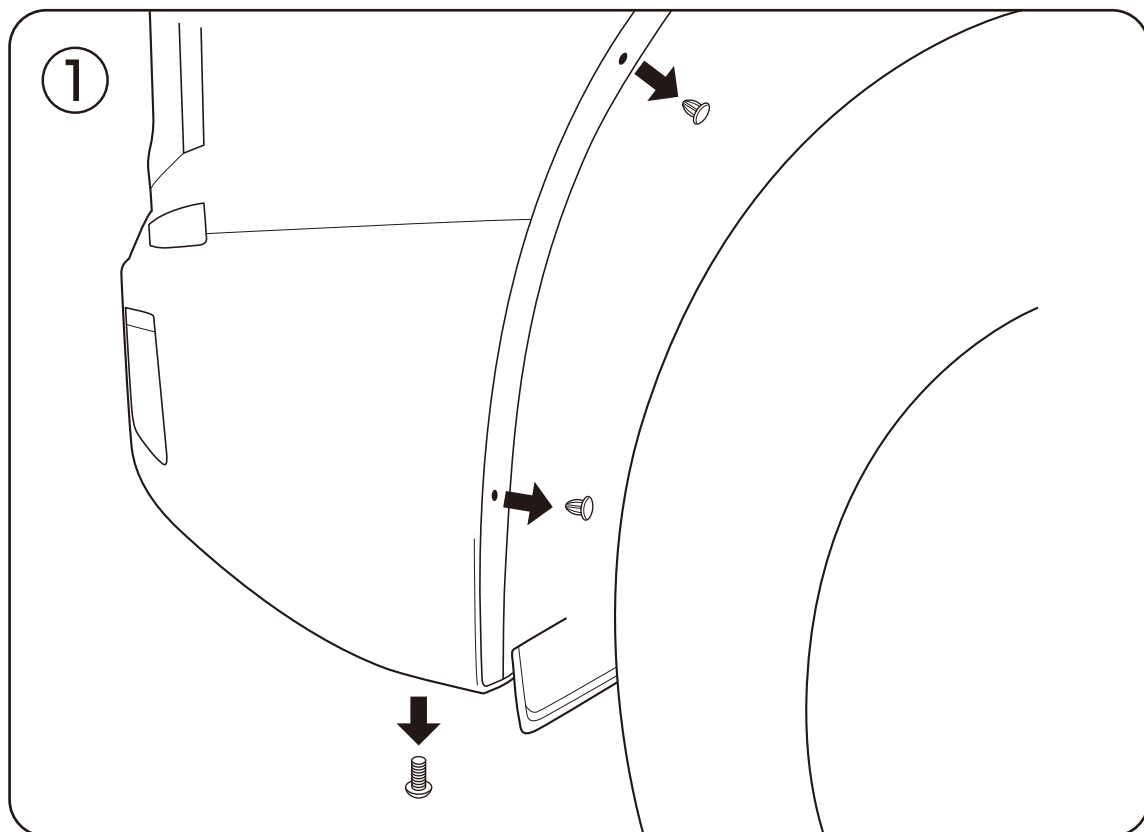
このたびはMADLYS製品をお買い上げいただきましてありがとうございます。
下記イラストを参考に商品の取付を行ってください。
事故や破損につながる可能性がありますので、
説明書以外の場所への取付や使用をしないでください。

助手席側の取り付け説明を行います。
運転席側は同じ要領で取り付けてください。
両面テープ施工箇所は必ず脱脂作業を行ってください。

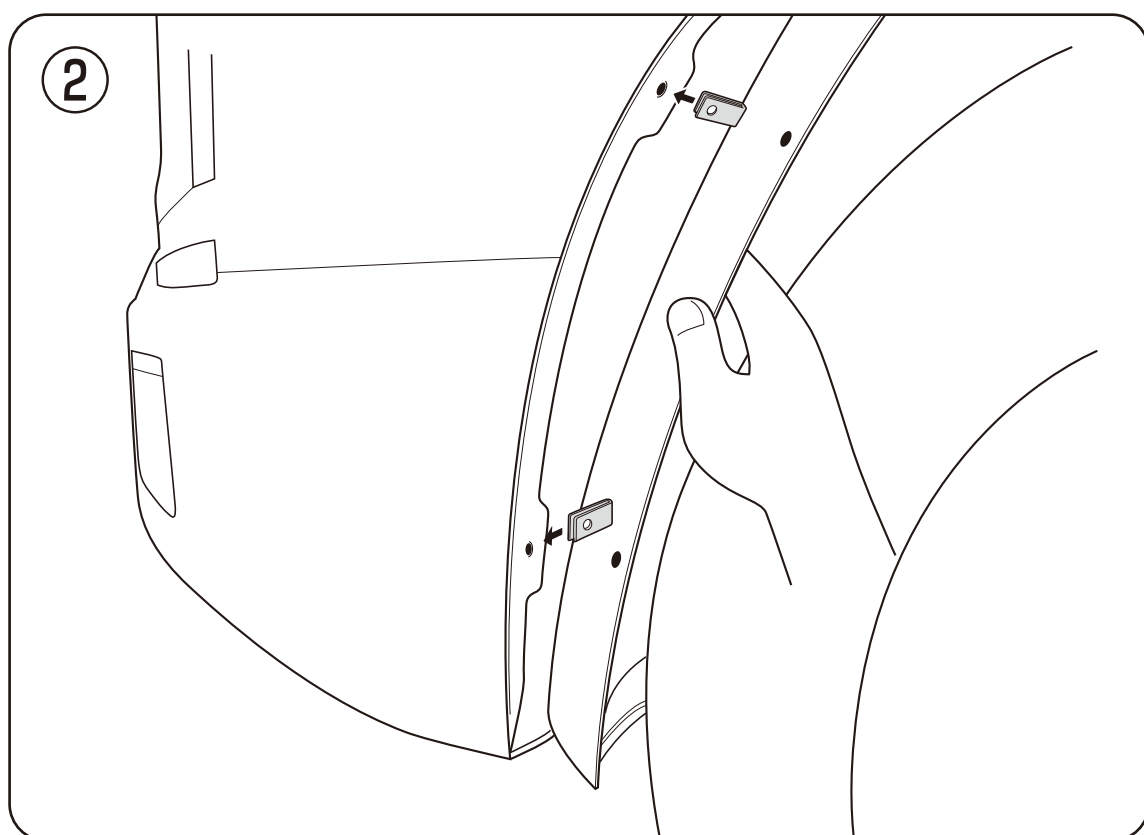
フロントの取り付け



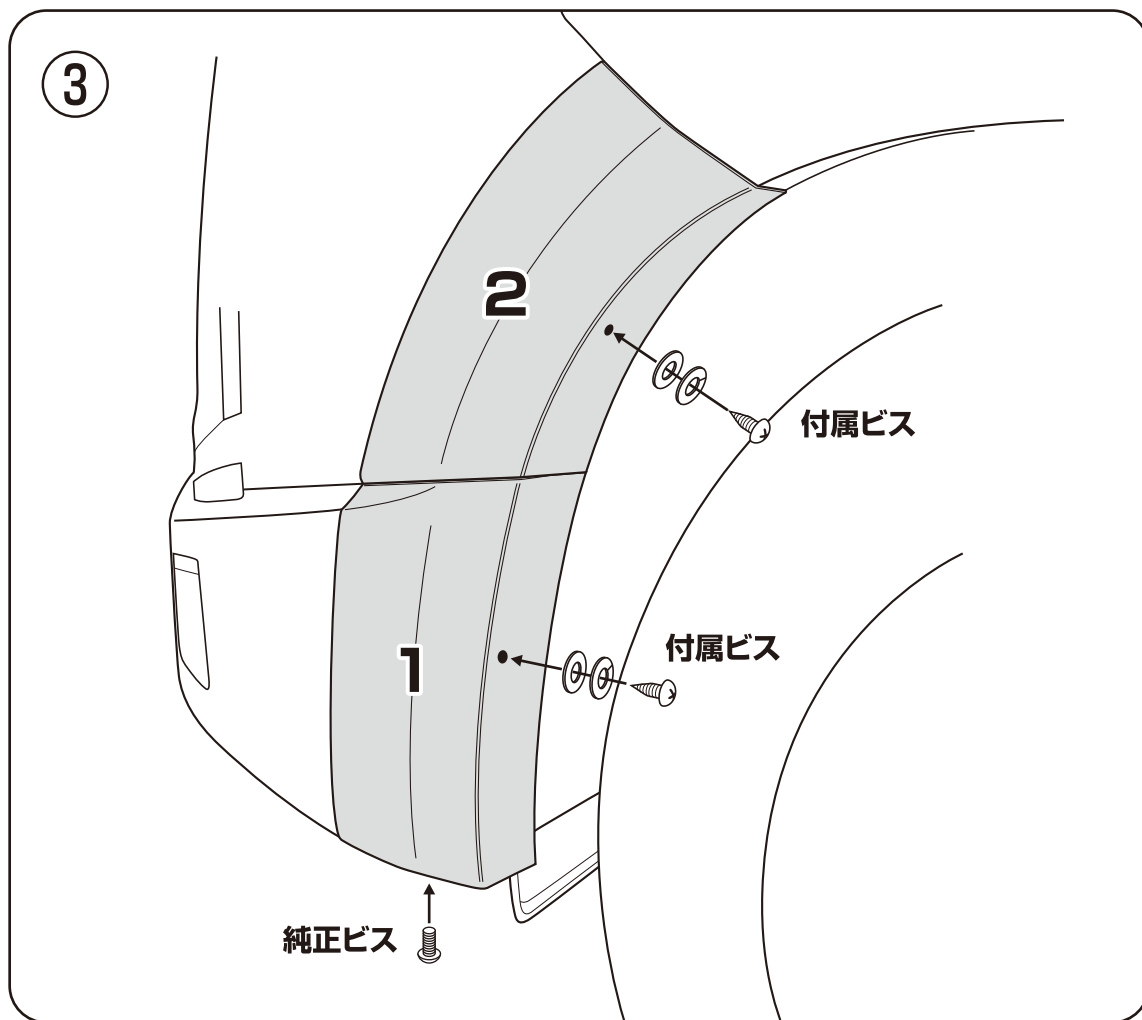
正確な位置合わせをするために、画像の順に取り付けてください。



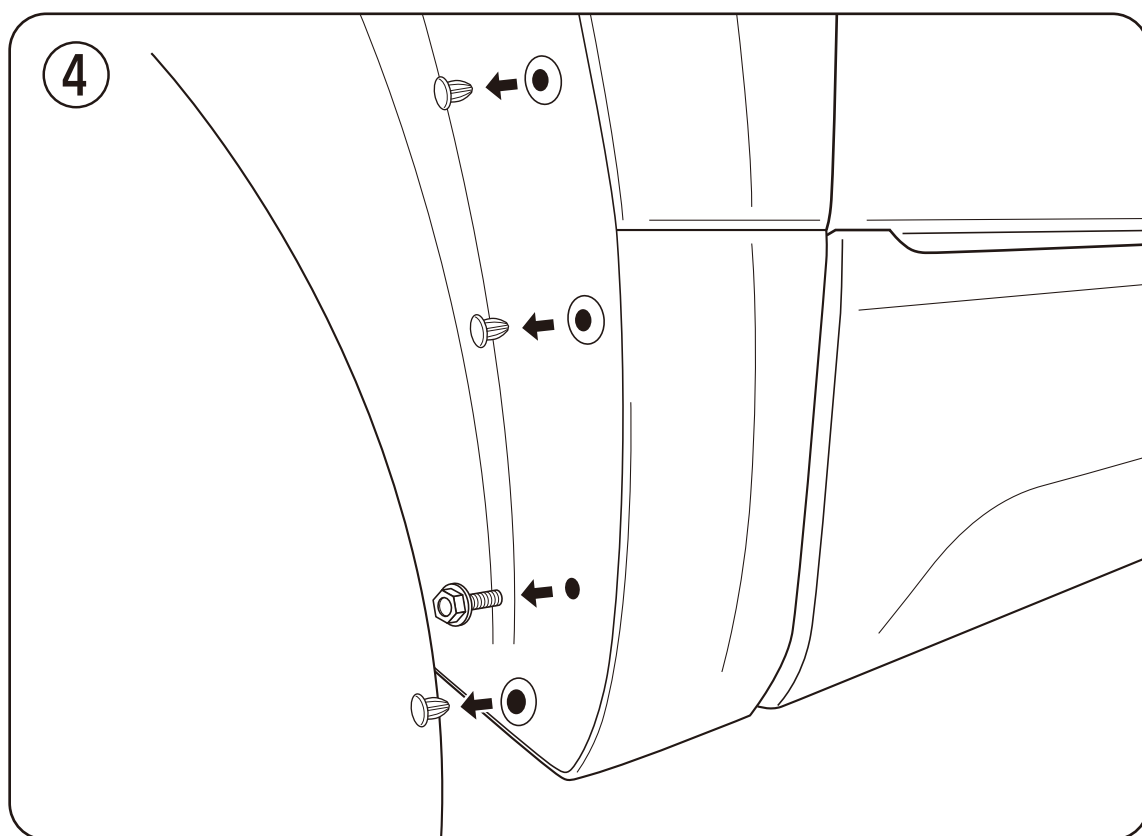
① 純正バンパーのピン・ビスを取り外します。



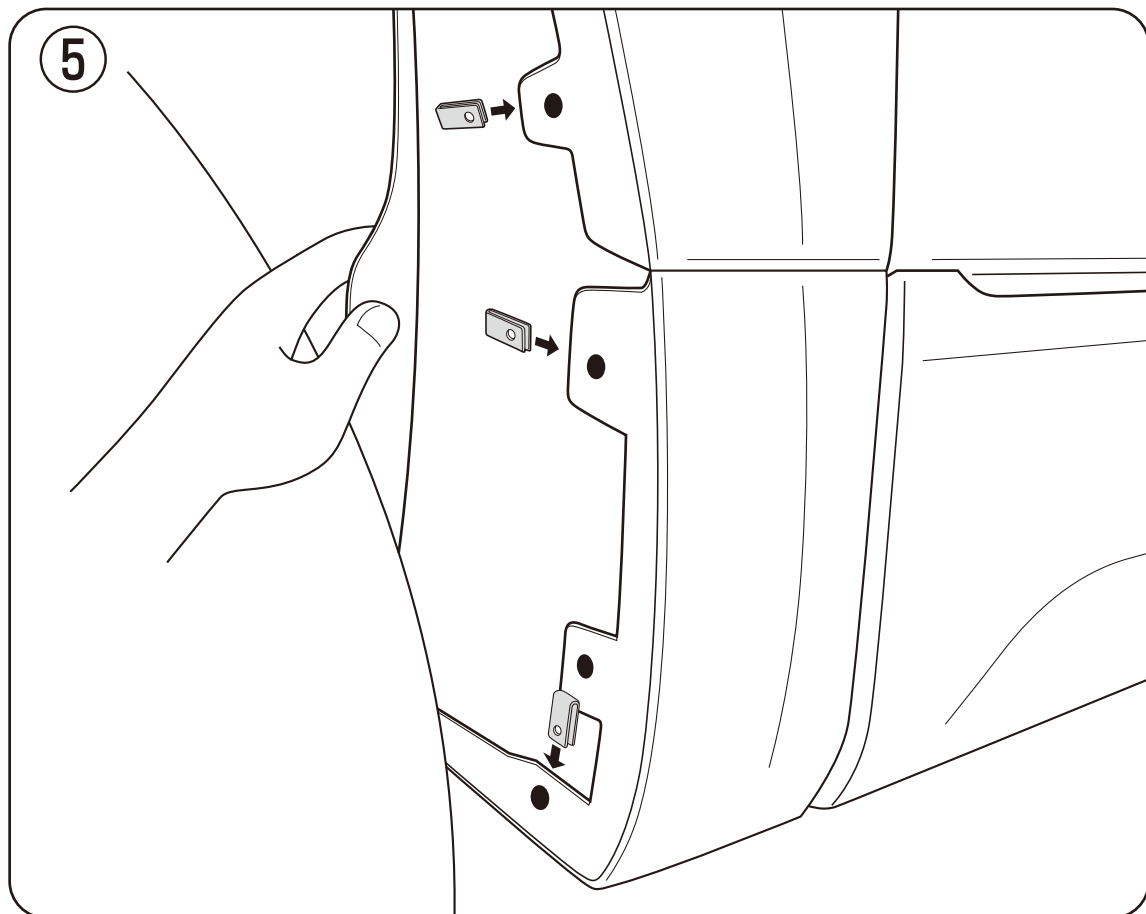
② 内張をめくり、スピードナットを取り付けます。



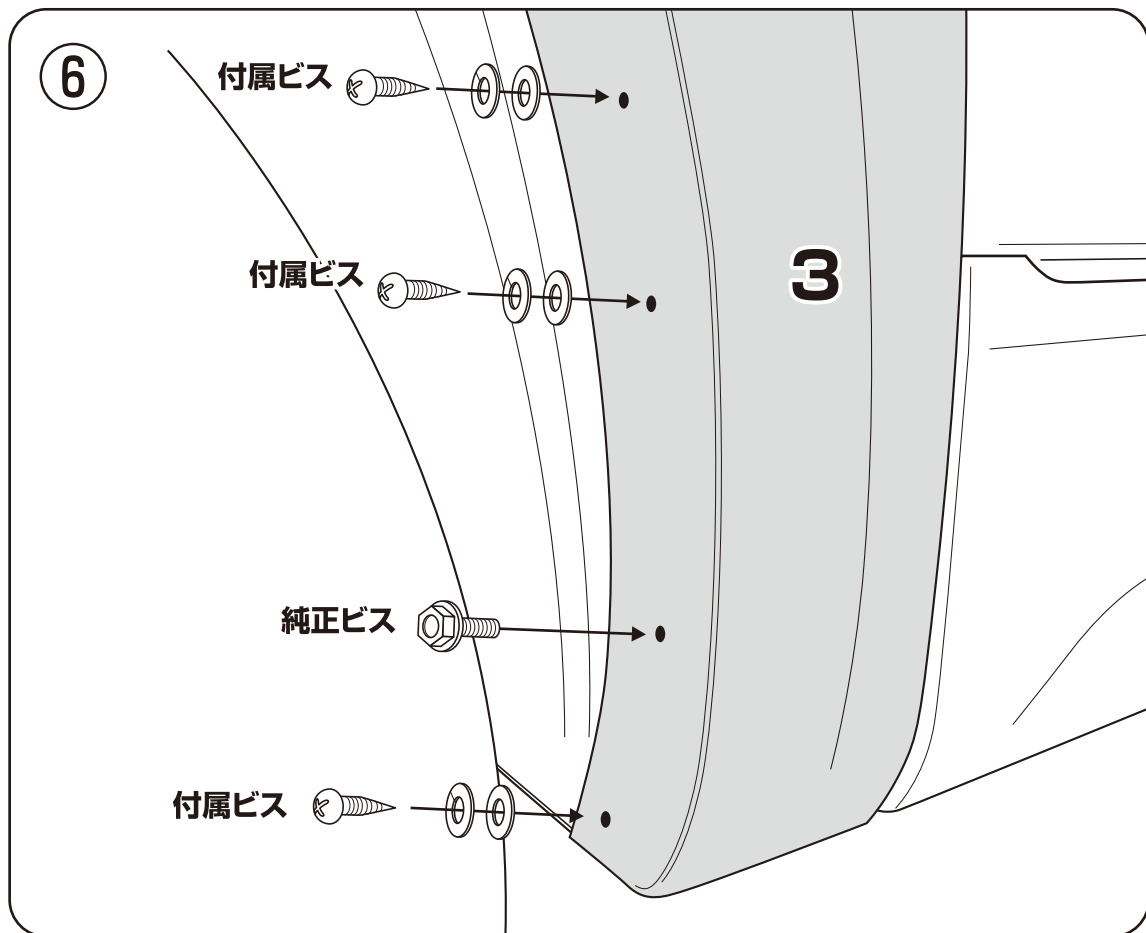
- ③ 両面テープのはく離紙をはがし、貼り付け、付属のビス&純正ビスを使用して固定します。
上記イラストのように「1」を取り付けてから「2」を取り付けてください。



- ④ 純正のピン&ビスを取り外します。

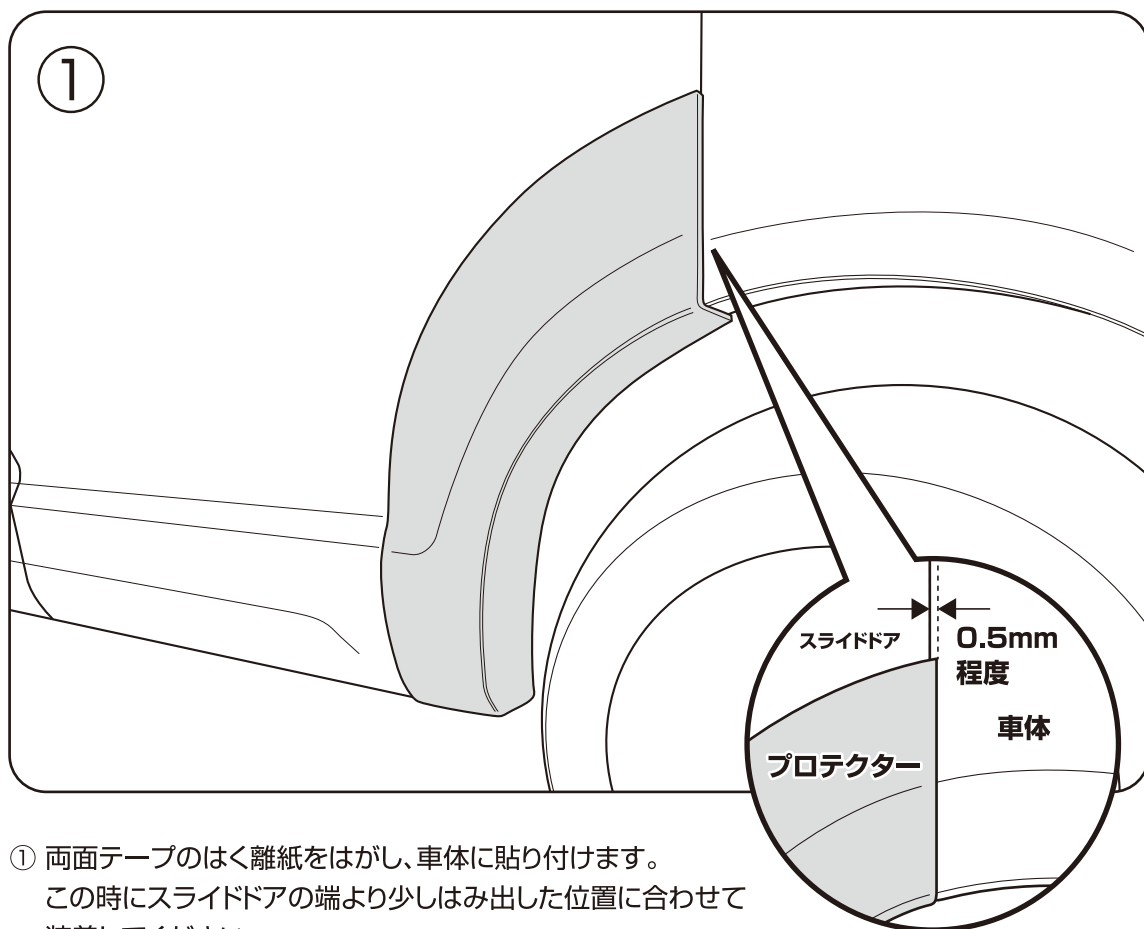


⑤ 内張をめくり、付属のスピードナットを取り付けます。

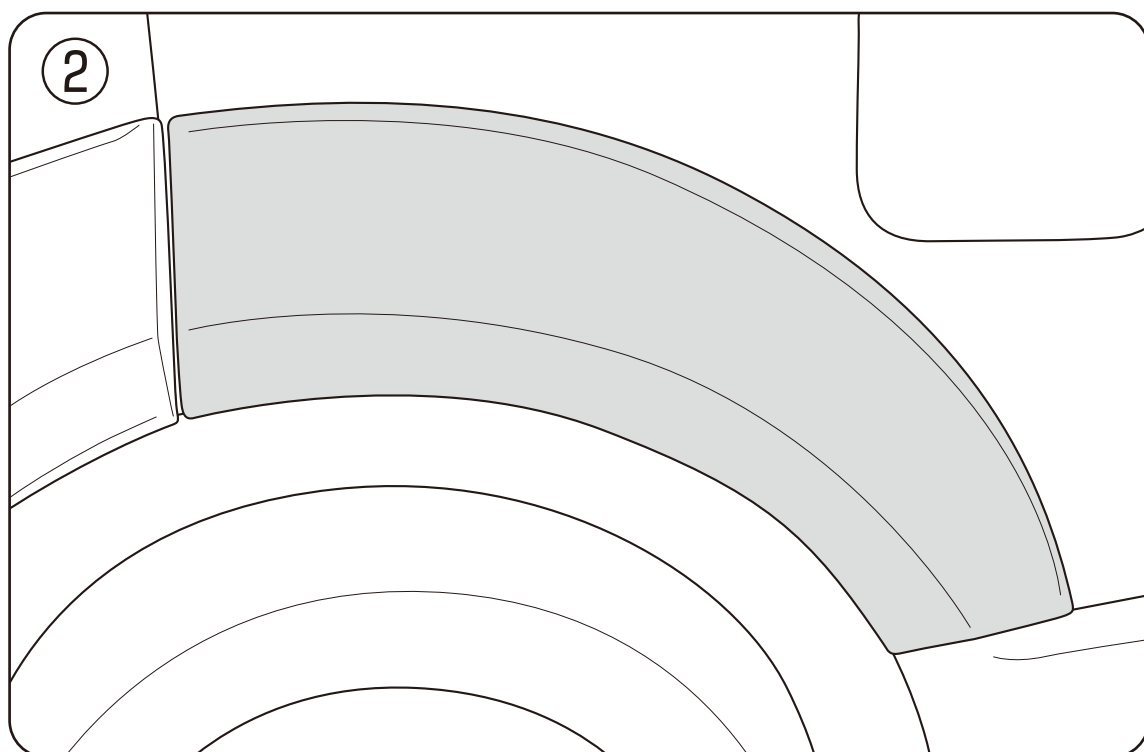


⑥ 両面テープのはく離紙をはがし、ずれないように貼り付け、画像のように付属のビス&純正ビスで取り付けます。反対側も同じように取り付け、フロントは完成です。

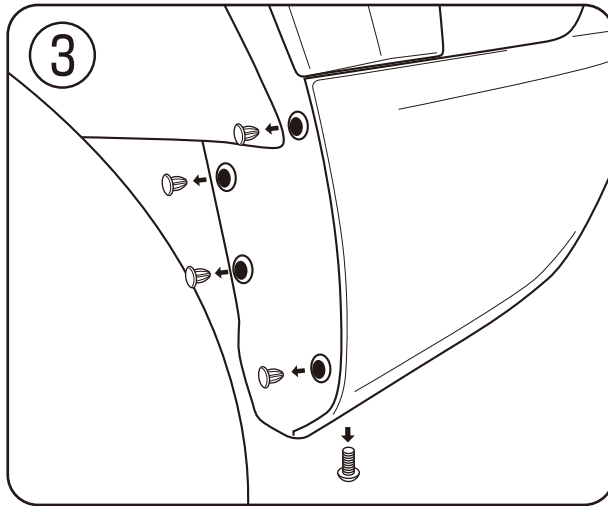
リアの取り付け



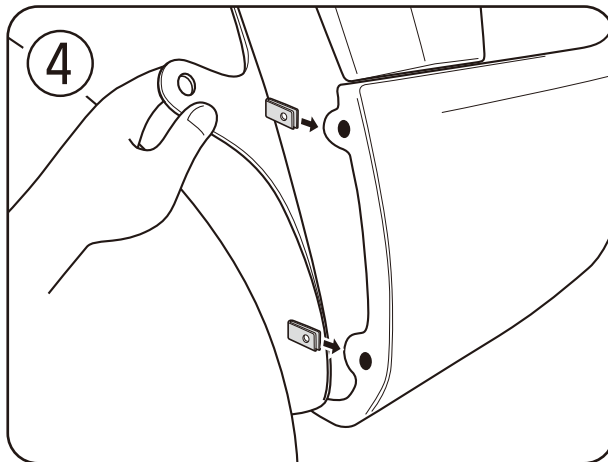
- ① 両面テープのはく離紙をはがし、車体に貼り付けます。
この時にスライドドアの端より少しはみ出した位置に合わせて
装着してください。
※スライドドアを開けたときにドア本体へのダメージを防ぐためです。



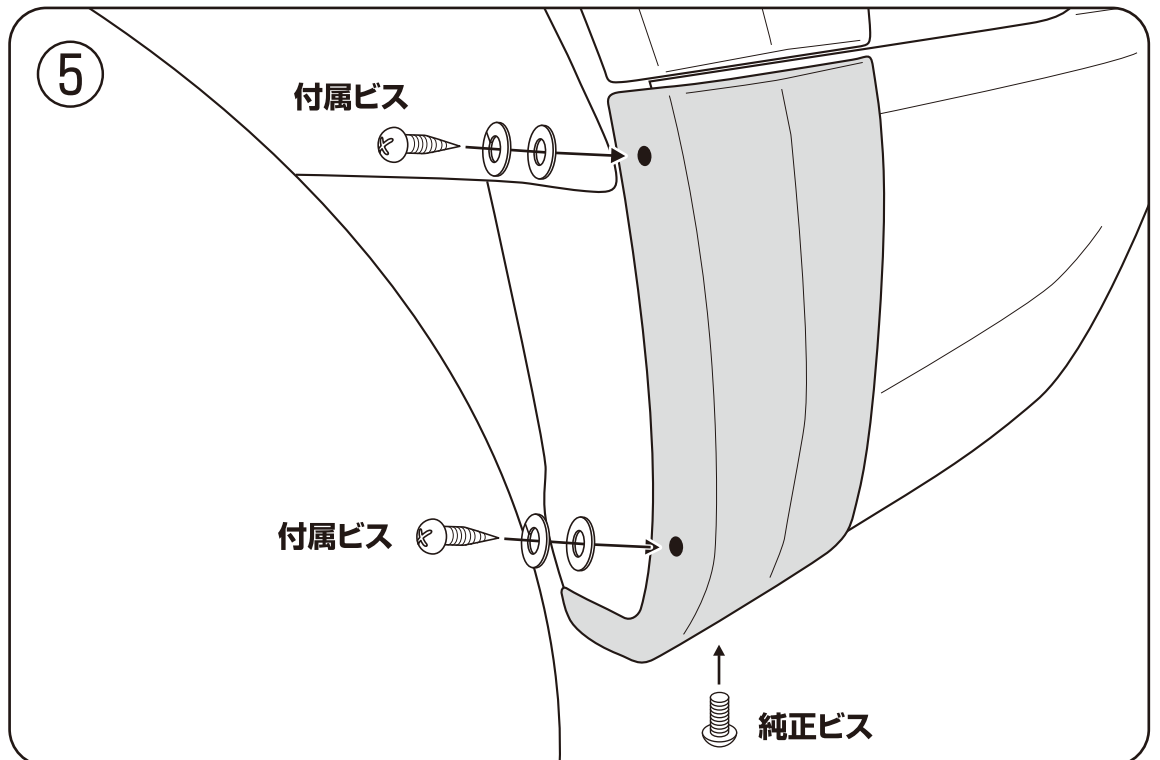
- ② 両面テープのはく離紙をはがし、ずれないように、車体に貼り付けます。



③ 最後にリアバンパー部分の
プロテクターを取り付けます。
イラストの位置にある
純正ピン&ビスを取り外します。



④ スピードナットを取り付けます。



⑤ 両面テープのはく離紙をはがし、
プロテクターを貼り付け、付属のビス&純正ビスで固定して完成です。

フェンダープロテクター寸法について

本製品は左右装着で保安基準(20mm以内)の設計です
車両寸法の誤差によっては車検証の寸法より20mmを超えてしまう事が有ります
その場合は構造変更が必要となります

